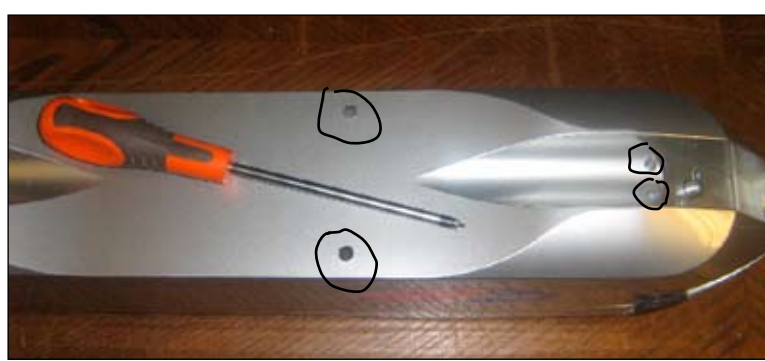




Batteriservice/byte Powabyke Shopper

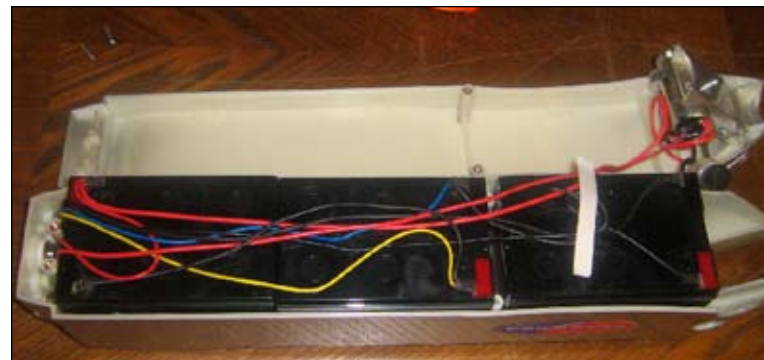
Lossa 4 st stjärnskruvar
på undersidan



Lossa 2 st stjärnskruvar
på översidan



Lyft försiktigt upp
locket



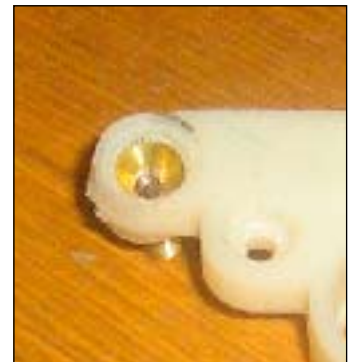
De 4 tunna ledningarna till den runda kontakten
(sitter med ett lock på undersidan) kan klippas bort.
Iakttag försiktighet så inte kortslutning sker.



Rita upp hur ledningarna är kopplade, löd eller klipp av ledningarna.
Lyft upp batterierna och sätt i de nya och koppla ihop enligt din ritning.



Spänn laddarkontakt och säkringshållare
Sätt gärna lite lim eller Loctite för att låsa
fast muttern vid laddkontakten.



Kolla så inte batterikontakten varit varm och sjunkit
in, då måste den bytas för att ge full kontakt

Återmontera locket, håll säkring och laddkontakt på plats.
Var noga med att inga kablar klämms fast.